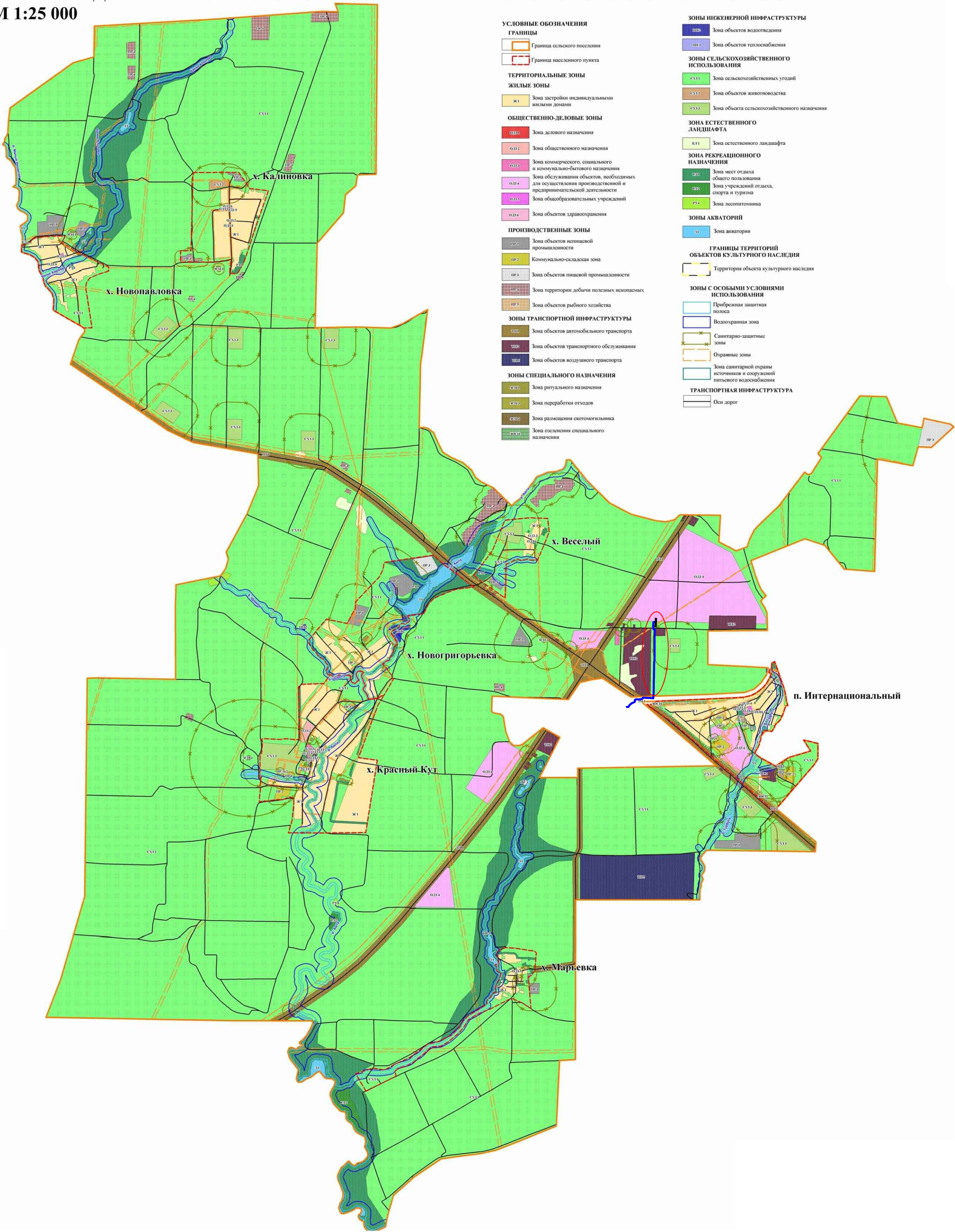


ПРАВИЛА ЗЕМЛЕПОЛЬЗОВАНИЯ И ЗАСТРОЙКИ КРАСНОКУТСКОГО СЕЛЬСКОГО ПОСЕЛЕНИЯ
КАРТА ГРАДОСТРОИТЕЛЬНОГО ЗОНИРОВАНИЯ КРАСНОКУТСКОГО СЕЛЬСКОГО ПОСЕЛЕНИЯ
М 1:25 000



- УСЛОВНЫЕ ОБОЗНАЧЕНИЯ**
- ГРАНИЦЫ**
- Граница сельского поселения
 - Граница населенного пункта
- ТЕРРИТОРИАЛЬНЫЕ ЗОНЫ**
- ЖИЛЫЕ ЗОНЫ**
- Ж.1 Зона застройки индивидуальными жилыми домами
- ОБЩЕСТВЕННО-ДЕЛОВЫЕ ЗОНЫ**
- О.01.0 Зона делового назначения
 - О.01.2 Зона общественного назначения
 - О.01.3 Зона коммерческого, социального и коммунально-бытового назначения
 - О.01.4 Зона обслуживания объектов, необходимых для осуществления производственной и предпринимательской деятельности
 - О.01.5 Зона объектов здравоохранения
- ПРОИЗВОДСТВЕННЫЕ ЗОНЫ**
- П.01.0 Зона объектов пищевой промышленности
 - П.01.2 Коммунально-складская зона
 - П.01.3 Зона объектов пищевой промышленности
 - П.01.4 Зона территории добычи полезных ископаемых
 - П.01.5 Зона объектов рыбного хозяйства
- ЗОНЫ ТРАНСПОРТНОЙ ИНФРАСТРУКТУРЫ**
- Т.01.0 Зона объектов автомобильного транспорта
 - Т.01.1 Зона объектов транспортного обслуживания
 - Т.01.2 Зона объектов воздушного транспорта
- ЗОНЫ СПЕЦИАЛЬНОГО НАЗНАЧЕНИЯ**
- С.01.0 Зона ритуального назначения
 - С.01.1 Зона переработки отходов
 - С.01.2 Зона размещения скотомогильника
 - С.01.3 Зона озеленения специального назначения
- ЗОНЫ ИНЖЕНЕРНОЙ ИНФРАСТРУКТУРЫ**
- И.01.0 Зона объектов водоснабжения
 - И.01.1 Зона объектов теплоснабжения
- ЗОНЫ СЕЛЬСКОХОЗЯЙСТВЕННОГО ИСПОЛЬЗОВАНИЯ**
- СХ.01.0 Зона сельскохозяйственных угодий
 - СХ.01.1 Зона объектов животноводства
 - СХ.01.2 Зона объектов сельскохозяйственного назначения
- ЗОНА ЕСТЕСТВЕННОГО ЛАНДШАФТА**
- Е.01.0 Зона естественного ландшафта
- ЗОНА РЕКРЕАЦИОННОГО НАЗНАЧЕНИЯ**
- Р.01.0 Зона мест отдыха общего пользования
 - Р.01.1 Зона учреждений отдыха, спорта и туризма
 - Р.01.2 Зона лесопитомника
- ЗОНЫ АКВАТОРИЙ**
- А.01.0 Зона акватории
- ГРАНИЦЫ ТЕРРИТОРИЙ ОБЪЕКТОВ КУЛЬТУРНОГО НАСЛЕДИЯ**
- Т.01.0 Территория объекта культурного наследия
- ЗОНЫ С ОСОБЫМИ УСЛОВИЯМИ ИСПОЛЬЗОВАНИЯ**
- П.01.0 Прибрежная защитная полоса
 - В.01.0 Водозащитная зона
 - С.01.0 Санитарно-защитные зоны
 - О.01.0 Охраняемые зоны
 - С.01.0 Зона санитарной охраны источников и сооружений питьевого водоснабжения
- ТРАНСПОРТНАЯ ИНФРАСТРУКТУРА**
- О.01.0 Оси дорог

○ - место размещения линейного объекта (газопровода высокого давления II категории)

						616/1 - 2017 - ПП/ПМ		
						Проект планировки и проект межевания территории: "Строительство газопровода высокого давления для газопотребления многотопливного автозаправочного комплекса, расположенного по адресу: Ростовская обл., Октябрьский р-он, Краснокутское сельское поселение, территория бывшего колхоза-племзавода "Россия"		
Изм.	Кол.	Лист	№ док	Подпись	Дата	Проект планировки территории линейного объекта (обосновывающая часть)	Стадия	Лист
Директор		Ксагорарис С.П.					ПП	2
ГИП		Узе М.А.						
Разработал		Чичкина Е.Н.						
Проверил		Узе М.А.				Схема размещения линейного объекта (газопровода высокого давления II категории) на карте градостроительного зонирования Краснокутского сельского поселения М 1:25000		
						ООО "ектроника"		